

Lösungen für den Mittelstand

it

it.smart-connect Suite

Ihr Weg zur Integration von Lotus Notes  
und SAP-Lösungen: mit itelligence!

**itelligence**

it.smart-connect Suite: Groupware-SAP-Integration leicht gemacht

## Schneller, flexibler und transparenter Datenaustausch zwischen Lotus Notes & SAP-Systemen

»Die Integration von SAP- und Lotus Notes-Anwendungen und Workflows ist ein effektiver Weg Ihren Mitarbeitern einen einfachen Zugriff auf Daten und Geschäftsprozesse aus SAP-Anwendungen in gewohnter Arbeitsoberfläche zu bieten – und dies sogar offline. Mit der it.smart-connect Suite bieten wir eine Reihe von Lösungsbausteinen, die Sie bei dieser Herausforderung unterstützen.«

itelligence AG, Bielefeld

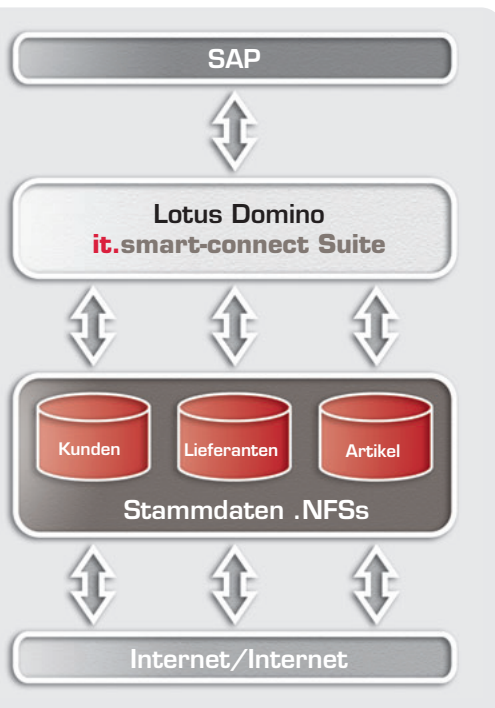
Viele Unternehmen setzen SAP als zentrale ERP- und Lotus Notes/Domino als Groupware-Plattform losgelöst voneinander ein, obwohl es viele Berührungspunkte zwischen den verschiedenen Anwendungen beider Systeme gibt. Diese Barriere wird meist durch fehleranfällige und zeitraubende manuelle Abgleiche überwunden. Es gilt nun, eine Brücke zwischen Lotus Notes/Domino und der SAP-Umgebung zu bauen und die Vorteile beider Systeme effizient, transparent und sicher zu nutzen, um die besten Synergieeffekte für das Unternehmen zu erzielen. Sei es die leistungsstarke Lotus Notes Replikationsfunktion, um SAP-Daten z.B. offline zur Verfügung zu stellen, als auch das konstante „Look and Feel“ des Lotus Notes Clients.

Notesdokument gespeichert. Zusätzlich können in Notes benötigte Stammdaten regelmäßig mit SAP (ggfs. bi-direktional) abgeglichen werden und können so z.B. Außendienstmitarbeitern über Replikation offline zur Verfügung gestellt werden.

### Ihre Vorteile:

- Flexibler Datenaustausch zwischen SAP und Lotus Notes/Domino
- Verringerter Arbeitsaufwand beim Transfer von Daten
- Höhere Sicherheit bei der Übertragung von Informationen
- Größere Transparenz der Datentransaktionen durch ausführliche Protokolle
- Mögliche Einbindung neuer Komponenten zur weiteren Automatisierung des Datentransfers

Ein Beispiel ist die Verbindung von Beschaffungs- oder Genehmigungsworkflows mit anschließender Buchung im SAP-System. Die auf Notes-Seite entwickelten Workflows bieten eine konstante Arbeitsumgebung und eine entsprechende Mail-Integration. An bestimmten Stellen des Workflows aber sollen Daten an das SAP-System übergeben und nach einigen Arbeitsschritten gegebenenfalls wieder zurückgegeben werden. Dieser Prozess kann mit Hilfe einer SAP-Notes-Integration deutlich vereinfacht werden: Daten werden automatisiert oder per Knopfdruck an das SAP-System übergeben, Antworten werden sofort im



### SAP Java Connector – sicher in die Zukunft

Auf Basis des SAP Java Connectors (JCo) hat die itelligence Lösungsbausteine entwickelt, die sowohl eingehende als auch ausgehende Verbindungen zwischen SAP und Lotus Notes/Domino komfortabel und transparent steuern. Der JCo wurde direkt vom Hersteller SAP mit einer flexiblen und performanten API für den Zugriff von Java Anwendungen auf SAP-Systeme entwickelt. Der JCo ist zugleich die Basistechnologie für den Zugriff von SAP-J2EE-Anwendungen auf SAP-Systeme und auch für die it.smart-connect Suite.

Lotus Domino

it.smart-connect

it.smart-listener

it.DMS-connect

SAP Java Connector (JCO)

SAP

Intelligence Integrations-  
bausteine auf einen Blick

### Intelligence – Ihr Partner für eine erfolgreiche SAP Notes Integration

Die Integration von Lotus Notes in SAP-Systeme ist eine der Kernkompetenzen der intelligence AG. Unsere Mitarbeiter sind erfahrene, IBM zertifizierte Lotus Notes-Berater mit fundierten SAP-Kenntnissen und verfügen über langjährige Erfahrung in der Analyse und Optimierung zentraler Geschäftsprozesse unterschiedlichster Branchen. In immer neuen Anwendungsbereichen konnten wir umfangreiche Erfahrungen in Projekten mit anspruchsvollen Technologien sammeln. Die Entwicklung von Groupware-Anwendungen und die Integration der Software in bestehende ERP-Systeme erfordern höchstes Expertenwissen. Wir konzipieren und realisieren individuelle, optimale Lösungen für die Integration heterogener Systeme.

### Verzahnung von systemübergreifenden Prozessen

Ihre Mitarbeiter bestellen den täglichen Bedarf an z.B. Hardware, CDs und Bürobedarf über eine Lotus Notes Applikation, die einen entsprechenden Genehmigungsworkflow beinhaltet. Die genehmigten Vorgänge stoppen üblicherweise beim Einkauf, der die Bestellanforderung manuell ins SAP-System überträgt. Dieser generiert daraus ohne Rückmeldung an den Anforderer eine Bestellung. Der Bestellprozess kann jetzt mit Hilfe der Notes-SAP-Integration deutlich vereinfacht werden: Der Einkauf überträgt die Daten per Knopfdruck an das SAP-System und generiert automatisch eine Bestellanforderung via it.smart-connect. Die entsprechende Bestellanforderungsnummer (BANF)

wird an Lotus Notes zurückgemeldet und bietet damit die Möglichkeit, die Anforderung jederzeit im SAP-System zu finden. Zu einem späteren Zeitpunkt, bei der Erzeugung der Bestellung, kann auch die Bestellnummer zusätzlich an Lotus Notes übertragen werden, entweder durch ein „Pollen“ auf einen BAPI/RFC unter der Nutzung des it.smart-connect oder durch aktives „Pushen“ des SAP-Systems beim Einsatz des it.smart-listeners.

»Die Bausteine der it.smart-connect Suite ermöglichen Ihnen eine durchgängige Integration und Optimierung Ihrer Prozesse zwischen SAP- und Lotus Notes-Anwendungen und verringert so die Durchlaufzeiten und minimiert Fehler.«

### it.smart-connect Suite Features

#### it.smart-connect

- Einfaches Anlegen von Schnittstellen-Profilen
- Konfiguration über ein anwenderfreundliches Interfaces in Lotus Notes Masken
- Mögliche Verwendung von @-Formeln
- Ausführliche Protokollierung jedes Transfers
- Eindeutige Prozess-ID pro Transfer
- Integration durch LS-API in Ihre Anwendung
- Verwendung von SAP RFCs/BAPIs
- Import der RFC-Strukturen zum Mapping

#### it.smart-listener

- Initiierung der Schnittstelle von SAP aus
- Nimmt Anfragen von SAP entgegen und verarbeitet diese mit Hilfe individueller entwickelten Java-Klassen in Lotus Notes/Domino weiter

Unsere Lösungsbausteine wurden von Lotus Notes- und SAP-Spezialisten entwickelt und haben sich in der Praxis in vielen Projekten bewährt – so stehen Ihnen einfache, gute flexible Lösungen für Ihre Integration von Lotus Notes und SAP zur Verfügung!

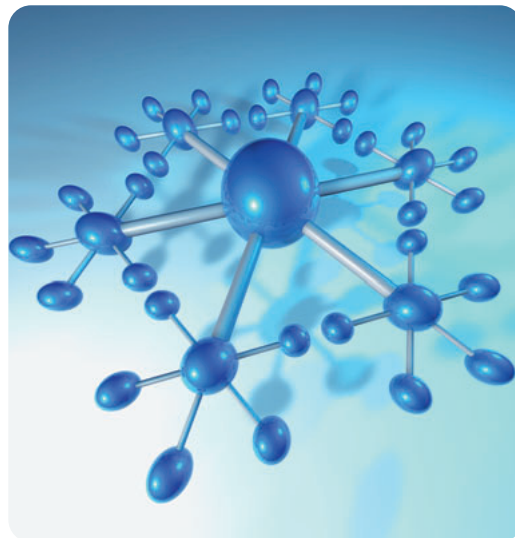


#### it.DMS-connect

- Selektive Ablage von Lotus Notes Mails im SAP DMS, inkl. Anhänge und Standard Klassifizierung (From, To, etc.)
- Erweiterbare Klassifizierung der E-Mails über Lotus Notes Masken
- Auf Anfrage kann die Lösung auch auf andere Lotus Notes Dokumenttypen erweitert werden

#### Zentrale Ablage vom E-Mails

Im täglichen E-Mail Verkehr wird eine Vielzahl von Informationen zu Projekten, Aufträgen und Verträgen versendet und empfangen und landen



so in den Mailboxen der Mitarbeiter. Diese E-Mails können nun mit Hilfe des it.DMS-connects zentral in Ihrem SAP DMS-System abgelegt und mit Klassifizierungen versehen werden. Somit können z.B. per E-Mail eingegangene Aufträge zentral abgelegt und mit dem SAP-Auftrag verknüpft werden. Es kann auch eine zentrale Ablage von E-Mails und Dokumenten zu bestimmten Kunden und Projekten geschaffen werden, die über ein Portal allen Mitarbeitern zugänglich gemacht wird.

#### itelligence: Ihr SAP- und IBM-Partner

Die vorgestellten Lösungen bieten ein breites Spektrum, um die komplexen Anforderungen unserer Kunden abzudecken und um Ihnen eine optimale Basis für die professionelle Arbeit mit Lotus Notes und SAP-Systemen zu ermöglichen. Profitieren Sie von einer Verbindung mit realtime oder periodischem Abgleich zwischen SAP- und Lotus Notes-System, mit der Sie Geschäftsprozesse effizient und aktuell abwickeln und dabei eine redundante Datenhaltung verhindern können. Sprechen Sie mit uns über Ihre Anforderungen!

#### Systemvoraussetzungen

- Lotus Domino Server ab Version 6.x
- SAP ab Version 4.6c

#### Niederlassungen

- |   |  |                                |                         |
|---|--|--------------------------------|-------------------------|
| ■ <b>Bautzen</b><br>Telefon: +49 (0) 35 91/215-100            | ■ <b>Hamburg</b><br>Telefon: +49 (0) 40/6 94 24-0                | ■ <b>Belgien</b>               | ■ <b>China</b>          |
| ■ <b>Berlin</b><br>Telefon: +49 (0) 30/39 84 79-0             | ■ <b>Köln</b><br>Telefon: +49 (0) 2 21/82 98-0                   | ■ <b>Frankreich</b>            | ■ <b>Großbritannien</b> |
| ■ <b>Bielefeld</b><br>Telefon: +49 (0) 5 21/9 14 48-0         | ■ <b>München/Hallbergmoos</b><br>Telefon: +49 (0) 8 11/9 05 73-0 | ■ <b>Kanada</b>                | ■ <b>Malaysia</b>       |
| ■ <b>Dortmund</b><br>Telefon: +49 (0) 2 31/58 97 87-0         | ■ <b>Stuttgart</b><br>Telefon: +49 (0) 7 11/72 72 30-0           | ■ <b>Niederlande</b>           | ■ <b>Österreich</b>     |
| ■ <b>Frankfurt a. M.</b><br>Telefon: +49 (0) 69/2 69 13 83-70 | ■ <b>Walldorf</b><br>Telefon: +49 (0) 62 27/73 40-90             | ■ <b>Polen</b>                 | ■ <b>Russland</b>       |
|   |  | ■ <b>Schweiz</b>               | ■ <b>Slowakei</b>       |
|   |  | ■ <b>Slowenien</b>             | ■ <b>Spanien</b>        |
|   |  | ■ <b>Tschechische Republik</b> | ■ <b>Ukraine</b>        |
|   |  | ■ <b>Ungarn</b>                | ■ <b>USA</b>            |