



EDAG Engineering + Design AG, Fulda

Perfekte Planung für internationale Projekte: mit SAP BW-BPS!

»Im Rahmen unserer Softwareauswahl haben wir zehn Planungswerkzeuge detailliert verglichen. Das Projekt hat uns dann darin bestätigt, dass eine internationale integrierte Planung auf hohem Niveau mit Absatz/Umsatz, Businessplan, Finanzplan und Personalplan nur mit BW-BPS von SAP möglich ist. Mit der itelligence AG haben wir die beste Lösung für unser Unternehmen gefunden.«

Thomas Heumüller, EDAG Engineering + Design AG

Wer weltweit Automobilwerke projiziert, muss beweglich sein.

Präzision bis ins Detail ist unsere Stärke und deshalb auch unser Anspruch!

DaimlerChrysler, General Motors, BMW, Porsche oder Changan Motors aus China: Renommierte Fahrzeughersteller aus aller Welt setzen auf die Leistungen der EDAG Engineering + Design AG. Denn als weltweit größter und unabhängiger Entwicklungspartner erarbeitet EDAG komplette Module, Fahrzeuge, Derivate und Produktionsanlagen – maßgeschneidert für jeden Kunden.

EDAG Engineering + Design AG

An 33 Standorten auf fünf Kontinenten erarbeitet die EDAG Engineering + Design AG mit mehr als 4.000 Mitarbeiterinnen und Mitarbeitern maßgeschneiderte und fertigungsoptimierte Lösungen für die Mobilität von morgen. Mit ihren hochwertigen Lösungen hat sich die AG die Position als weltweit größter unabhängiger Entwicklungspartner gesichert. Zum Leistungsspektrum gehören neben der Entwicklung kompletter Module, Fahrzeuge, Derivate und Produktionsanlagen auch der Modell-, Prototypen- und Sonderfahrzeugbau sowie die Kleinserienfertigung. Darüber hinaus bietet EDAG die Realisierung kompletter Produktionsanlagen für den Karosserierohbau und die Fahrzeugmontage an.

Darüber hinaus bietet das Unternehmen den Modell-, Prototypen- und Sonderfahrzeugbau sowie die Kleinserienfertigung an. Selbst komplette Produktionsanlagen für den Karosserierohbau und die Fahrzeugmontage realisiert EDAG aus einer Hand.

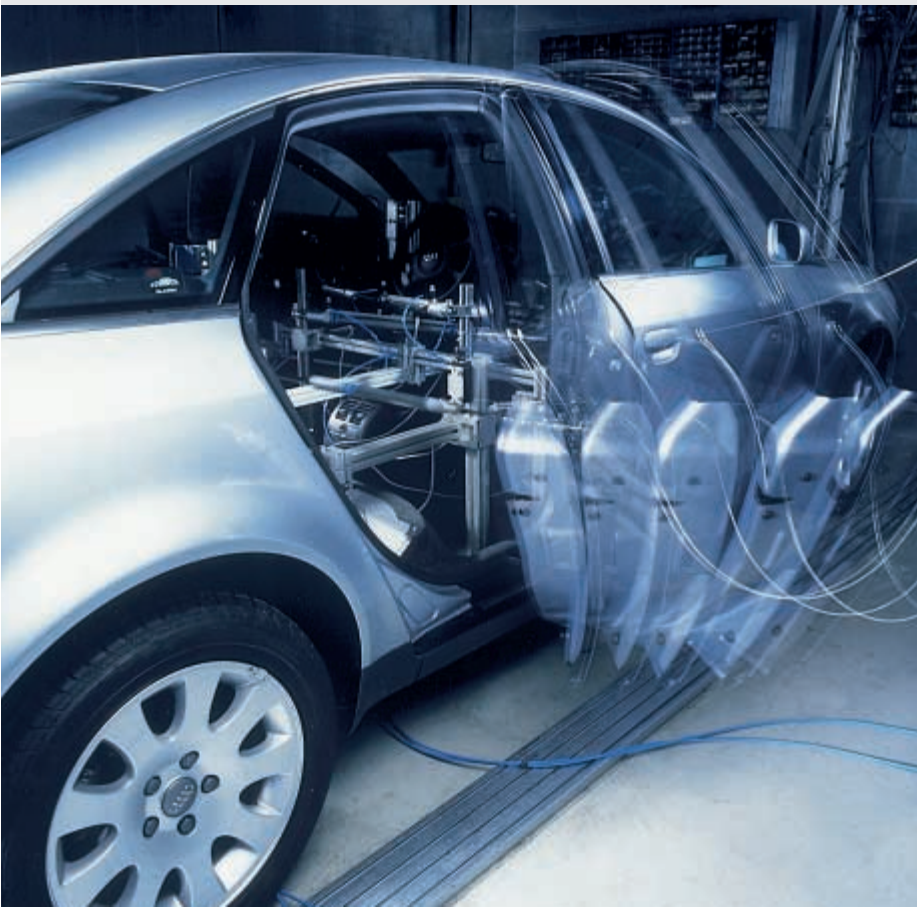
Ein Angebotsspektrum, das weltweit ankommt: Die starke Nachfrage der Automobilindustrie sichert die Auslastung der 33 internationalen Standorte. In diesem dynamischen Markt ist Geschwindigkeit gefragt. Entscheidungen gilt es, auf einer fundierten Datenbasis schnell und gezielt zu treffen. Bisher verließen sich das Management und die Führungskräfte dabei auf die Unterstützung von Excel, Access und Cognos. Doch bei dem Unternehmenswachstum sind eine erhöhte Planungssicherheit und ein aktueller integrierter Datenbestand unerlässlich.

Der Workshop mit itelligence zeigte sehr schnell, dass das Business Intelligence System von SAP mit dem darin enthaltenen Planungstool – Business Planning and Simulation (BW-BPS) – die Transparenz, Einheitlichkeit und Auswertung der relevanten Daten im globalen Geschäft optimiert: genau so, wie es EDAG benötigt.

Komplexe Prozesse exakt geplant

Die Entscheidung für itelligence fiel der EDAG leicht: Schließlich verstand das Bielefelder SAP-Beratungshaus von Anfang an, dass ein mittelständisches Unternehmen wie EDAG komplexe Prozesse wesentlich schneller und flexibler abbilden muss als große Konzerne. Und genau diese Geschwindigkeit wird mit SAP BW-BPS erreicht, wie das erfolgreiche gemeinsame Projekt beweist.

Doch bis zum internationalen Roll-Out der Lösung gab es im Stammsitz des Unternehmens in Fulda für itelligence- und das EDAG-Projektteam einiges zu tun. Zunächst wurde der kom-





plexe Planungsansatz im WEB aus dem Intranet genau erarbeitet. Dabei stellte sich schnell heraus, dass EDAG die verschiedensten Planungskomponenten benötigt: die Kostenartenplanung ist ebenso gefragt wie die Budgetierung interner Dienstleistungsprojekte. Darüber hinaus mussten die Schulungsplanung, die Insourcing-Planung, die Flächenplanung, die Umlagenplanung und die Investitionsplanung berücksichtigt werden.

Auch die Personalplanung auf Mitarbeitererebene stand im Fokus. Die Projektverrechnung wurde nach den Kriterien „Personal-“ und „Gemeinkosten“ auf Basis der in der Personalplanung geplanten Projektstunden realisiert.

Individuell durch BSP-Entwicklungen

Damit alle Variablen, Tabellen und Stammdaten stets aktuell und gepflegt sind, sind im Rahmen des Projektes speziell für die EDAG AG geeignete

BSP-Applikationen entwickelt worden. Im Planungsprozess können die Planungsverantwortlichen so nach einem klar definierten Berechtigungskonzept online das Management einzelner Stammdaten übernehmen. Die Vergleichs- und Basisdaten aus SAP- und Non-SAP-Systemen liefert das Business Warehouse – und der Online-Workflow stellt Informationen des Status- und Tracking-Systems für das Berichtswesen bereit.

Währungsumrechnung, Versionierung oder die Hinterlegung von Dokumenten in der Planung sind nun ebenfalls möglich. Zudem wurden sämtliche Teilpläne in eine gesamte Kostenstellenplanung integriert. Und damit an jedem der 33 internationalen Standorte alle Nutzer erfolgreich mit dem System arbeiten können, wurde Wert auf eine effiziente internationale Oberfläche gelegt.



Name:
EDAG
Engineering + Design AG

Branche:
Automobilbranche

Produkte:
Modell-, Prototypen- und
Sonderfahrzeugbau sowie
Kleinserienfertigung,
Modulentwicklung, Fahr-
zeuge, Derivate und
Produktionsanlagen

Unternehmensgröße:
mehr als 4.000 Mit-
arbeiter, 2.500 SAP-User

Umsatz:
595,7 Mio. EUR/2005

Stammsitz:
Fulda

Niederlassungen:
33 Standorte weltweit

EDAG ist mit der neuen Lösung mehr als zufrieden. Denn der Nutzen liegt klar auf der Hand: Bei dem Unternehmen haben sich nicht nur die Planungszyklen erheblich verkürzt – auch die Analyse des aktuellen Planungsstandes ist nun jederzeit möglich. Mittels des Status- und Tracking-Systems (STS) lässt sich sogar der jeweilige Status in der Planungsrunde transparent verfolgen.

Die Daten sind immer auf dem neuesten Stand, selbst die Absatz-, Umsatz- und Finanzplanung wurde erfolgreich integriert. Zudem bietet die Kombination von Datawarehouse und Business Intelligence die höchstmögliche Performance und Sicherheit im internationalen Geschäftsumfeld. Denn die neue effiziente Planung wird nicht nur im Stammwerk in Fulda genutzt, auch die sieben weiteren deutschen Standorte wurden in die Lösung eingebunden. Und mit dem internationalen Roll-Out profitieren nun auch die Standorte in den USA, Brasilien, Indien,

Malaysia, Australien, China, Japan, Frankreich, Tschechien, der Slowakei, Ungarn, Spanien und Portugal von den neuen Planungsmöglichkeiten. Insgesamt erlaubt die Einführung des SAP BW-BPS die schnelle erfolgreiche Geschäftsjahresplanung in dem internationalen Unternehmensumfeld – genau so, wie es gewünscht war.

Facts & Figures

Lösung: Einführung von mySAP Strategic Enterprise Management – Business Planning and Simulation (SAP BW-BPS) und mySAP Business Intelligence

SAP-User: 40

Projektlaufzeit: 11 Monate

Besonderheiten: Flex Frame Architektur, Datenbank: SAP DB/MaxDB

Betriebssystem: Linux

Die Vorteile:

- Verkürzung der Planungszyklen
- Ad-hoc Analyse des aktuellen Planungsstandes
- Höhere Sicherheit durch Datawarehouse und BI
- Integrierte Absatz-, Umsatz- und Finanzplanung
- Konsistente Datenhaltung
- Verbesserung der Planungsqualität
- Sehr hohe R/3-Integration
- System konnte detailgetreu nach Kundenwünschen realisiert werden
- Aufgebautes System ermöglicht ein schnelles und flexibles Agieren in der Planung - entsprechend den Anforderungen der Automotive-Branche



v.l.n.r.: EDAG-Projektleiter Thomas Heumüller und intelligence-Projektleiter Wilko Lorenz im EDAG-Showroom